

# Attività Psicomotoria nel Programma "DAY HABILITATION"

Psicomotricista  
Angelica Romano  
IRCCS Ist. Oasi Maria SS.  
Troina (EN)

# DAY HABILITATION

E' un programma che si rivolge ad adolescenti ed adulti con ritardo mentale grave e profondo *globale* (considera la persona in ogni suo aspetto) *integrato* (combina l'Applied Humanism alle teorie di modificazione del comportamento)

- Incrementare il benessere emozionale attraverso la presenza di affetti e di livelli sufficienti di gratificazione;
- Rispondere al bisogno di cura;
- Strutturare attività giornaliere al fine di favorire competenze relative alla routine quotidiana

# *Obiettivo del Programma Day Habilitation*

*Migliorare la qualità della vita  
nel contesto in cui vivono*

Favorire il benessere sociale  
attraverso la qualità e l'ampiezza  
delle relazioni sperimentate e la  
partecipazione alla vita della  
comunità;

# Fasi del Programma

**Valutazione annuale:** Scale di sviluppo e scale adattive (AAMD, Vineland)





# Metodologia di intervento

Adattamento  
degli ambienti  
fisici

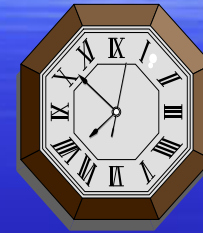


- Prevenzione dei comportamenti inadeguati
- Necessità di avere chiari punti di riferimento in termini di prevedibilità nel tempo e nello spazio
- Personalizzazione degli ambienti
- Stanze non molto grandi e rumorose

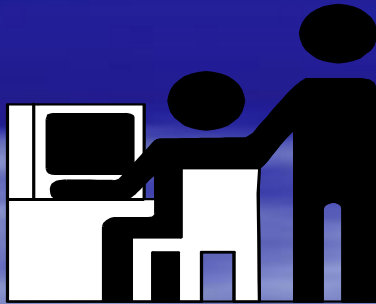
# Metodologia di intervento



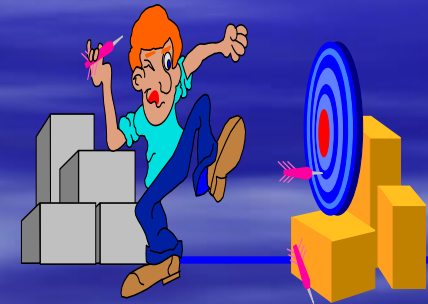
Attività  
realizzate in  
piccoli  
gruppi  
omogenei  
per ritardo  
mentale ed  
età  
cronologica



Sessioni di  
riabilitazione  
della durata di  
50 min. ognuna



Alternanza di  
attività di  
apprendimento  
ad attività  
ludico-  
ricreative



# Metodologia di intervento

Costante lavoro di equipe finalizzato alla strutturazione di un programma di intervento diretto alla persona nella sua globalita'



## Attività

Attività di vita quotidiana

Comunicazione Funzionale

Attività psicomotoria

Attività pre-occupazionale

Attività di terapia occupazionale

Attività di rilassamento

Attività di animazione

# Descrizione caso clinico

- C. M.
- Anni 32
- Ritardo mentale grave
- Epilessia in soggetto con sindrome di Angelman
- Età mentale: 3 anni circa.



# Prerequisiti di base all'apprendimento

- Attenzione e concentrazione labili
- Difficoltà nella collaborazione e a lavorare ad un compito

# Comunicazione

- Grave compromissione del linguaggio verbale che si limita ad alcuni fonemi. Associato al linguaggio mimico-gestuale, serve al soddisfacimento dei bisogni e sentimenti di base
- Discreto è il linguaggio ricettivo: riesce a comprendere ciò che le viene detto ed è in grado di eseguire semplici consegne

# Motricità

- Deambulazione autonoma, con base allargata, arti superiori semiflessi, bacino inclinato in avanti
- Ipotonia generalizzata
- Atassia del cammino
- Movimenti scoordinati e a scatti
- Tremolio degli arti
- Equilibrio precario sia in statica che in dinamica
- Presente la capacità di coordinazione oculo-manuale

# Ambito sociale

- Si evidenzia la richiesta di affetto anche verso persone estranee
- Riso immotivato, soprattutto alla presenza di altre persone
- Richieste continue di conferme durante lo svolgimento di un compito
- Gradisce la partecipazione alle attività di gruppo



# Affettività

- Si rileva immaturità e dipendenza
- Prevalenti sentimenti di tranquillità e di allegria
- A volte presenta impulsività e atteggiamenti di opposizione

# Piano di lavoro

## Attività Psicomotoria

Lungo termine	Medio termine	Breve termine
Migliorare l'equilibrio statico e dinamico	Eseguire passaggi posturali attraverso un percorso strutturato	<i>Superare ostacoli all'interno di un percorso motorio strutturato</i>